

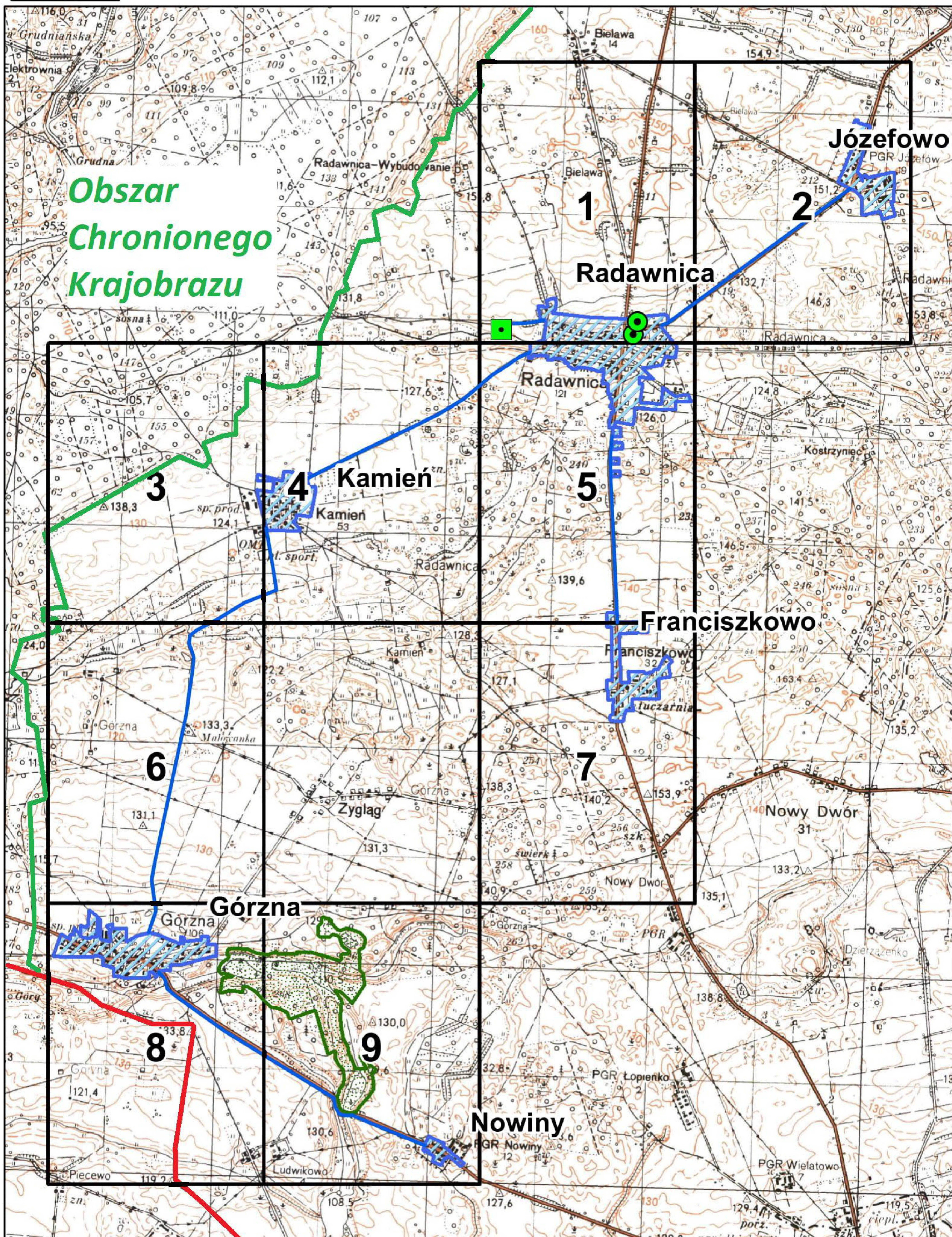
# Obszar i granice aglomeracji Radawnica

Załącznik nr 2  
do Uchwały nr XXVII.205.2020  
Rady Gminy Złotów  
z dnia 21 grudnia 2020 r.

## Podział na arkusze

0 500 1 000 m

- granica OCHK
- granica gminy
- ujęcia
- oczyszczalnia
- obszar aglomeracji
- rezerwat przyrody





# Obszar i granice aglomeracji Radawnica

1:10 000

0 125 250 m

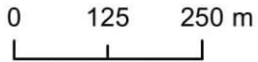
- granica OCHK
- ujęcia
- obszar aglomeracji
- oczyszczalnia
- rezerwat przyrody



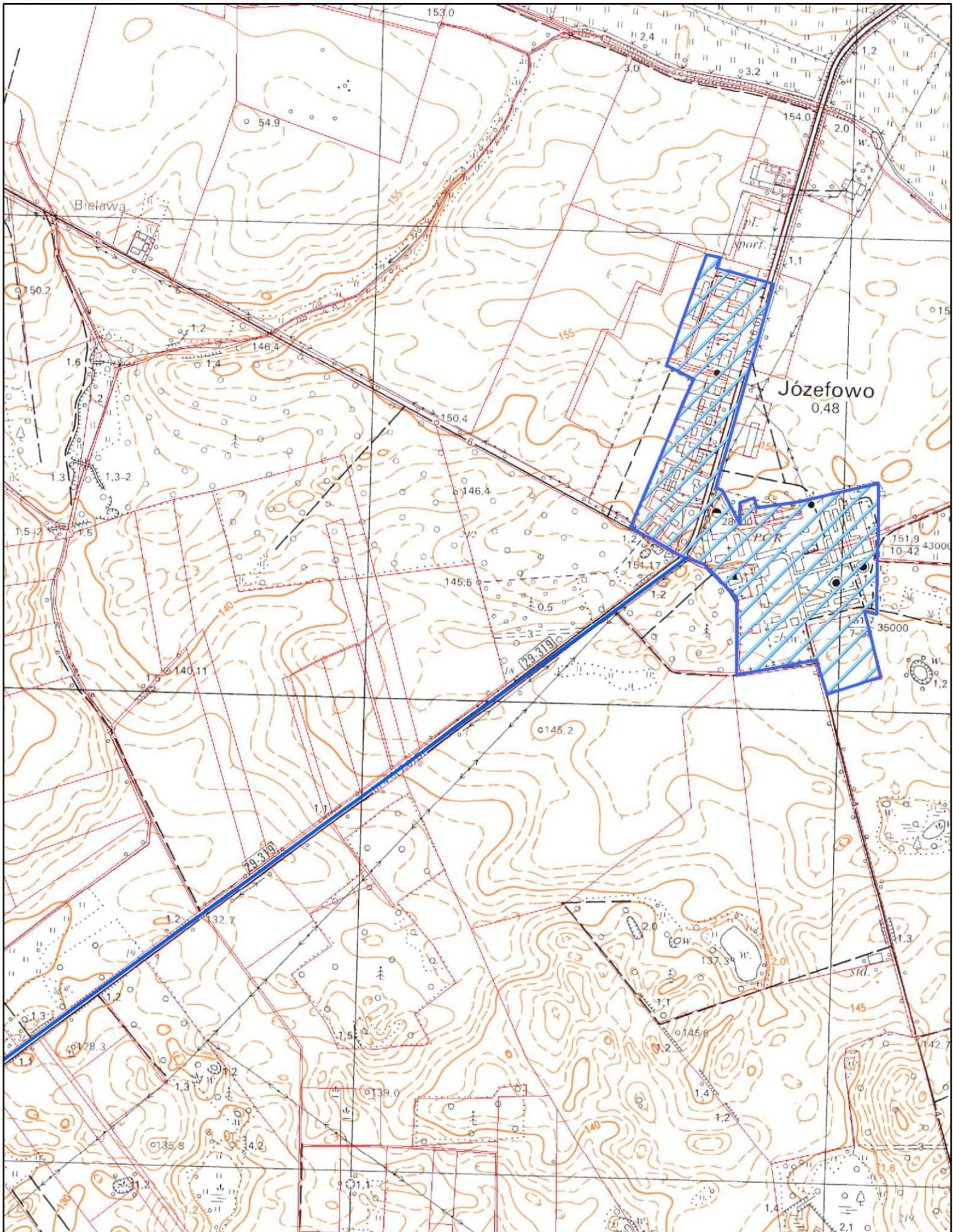


# Obszar i granice aglomeracji Radawnica

1:10 000



- ujęcia
- obszar aglomeracji
- oczyszczalnia
- rezerwat przyrody



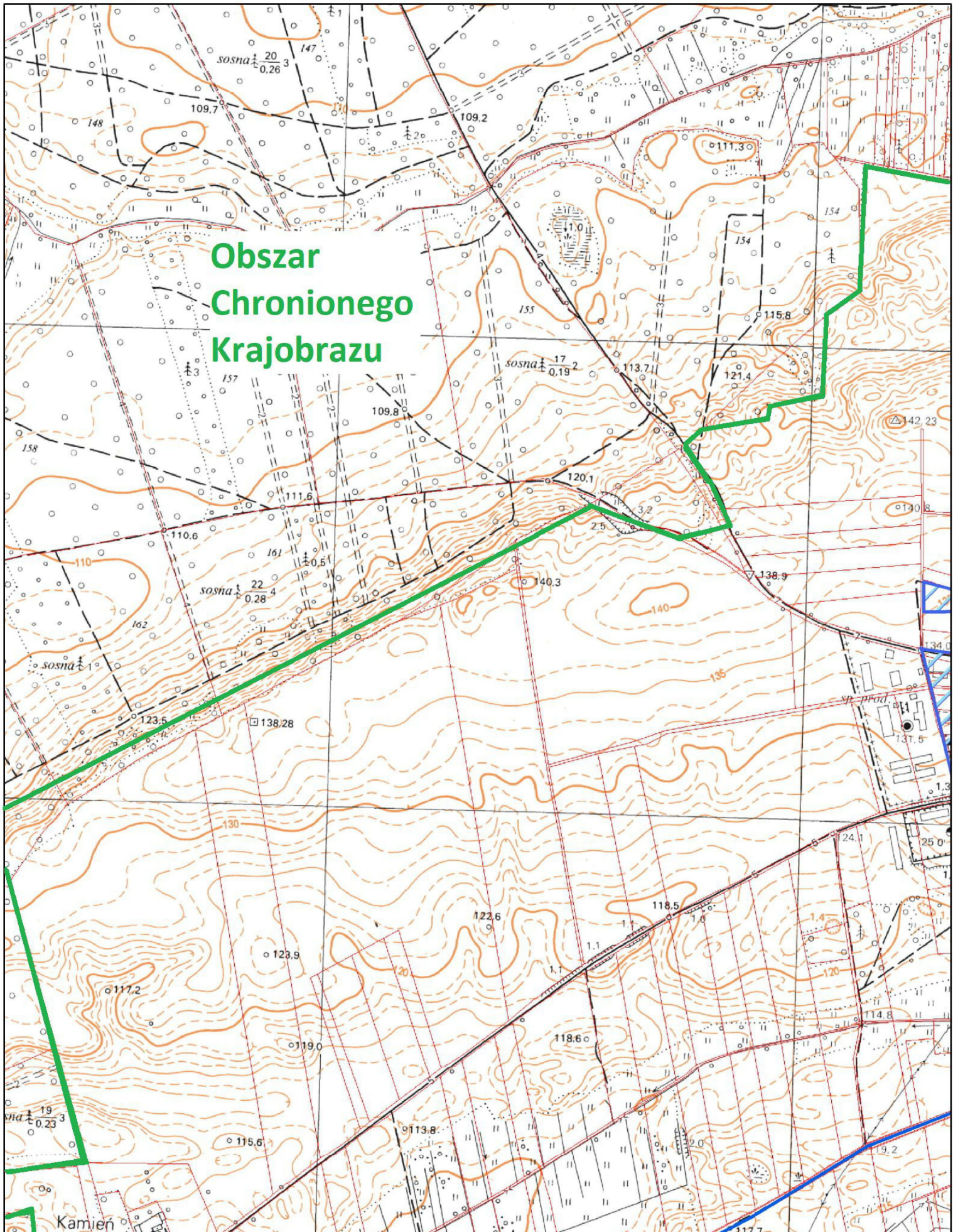


1:10 000

0 125 250 m

- granica OCHK
- ujęcia
- obszar aglomeracji
- oczyszczalnia
- rezerwat przyrody

**Obszar  
Chronionego  
Krajobrazu**



Kamień

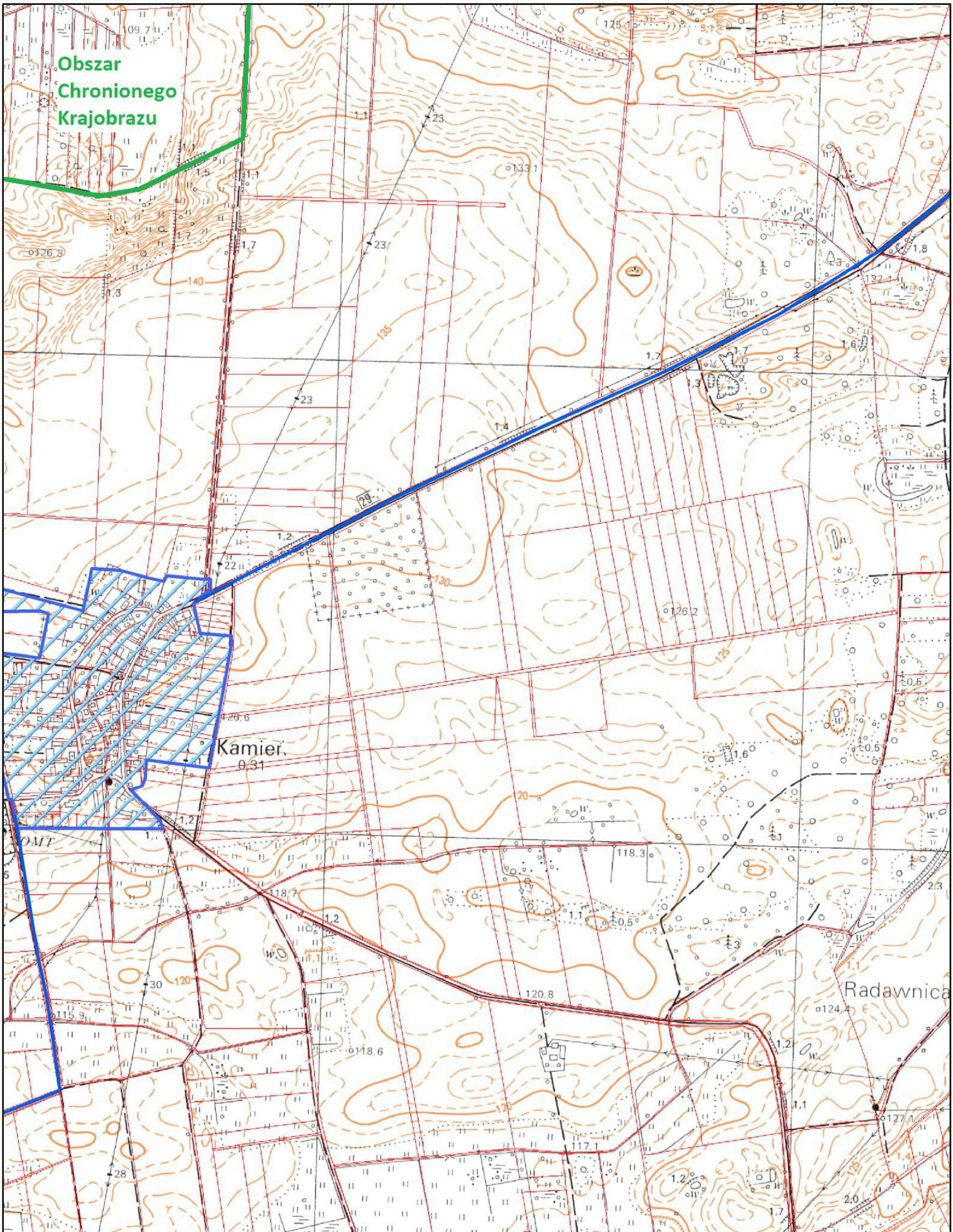


# Obszar i granice aglomeracji Radawnica

1:10 000

0 125 250 m

- granica OCHK
- ujęcia
- oczyszczalnia
- obszar aglomeracji
- rezerwat przyrody







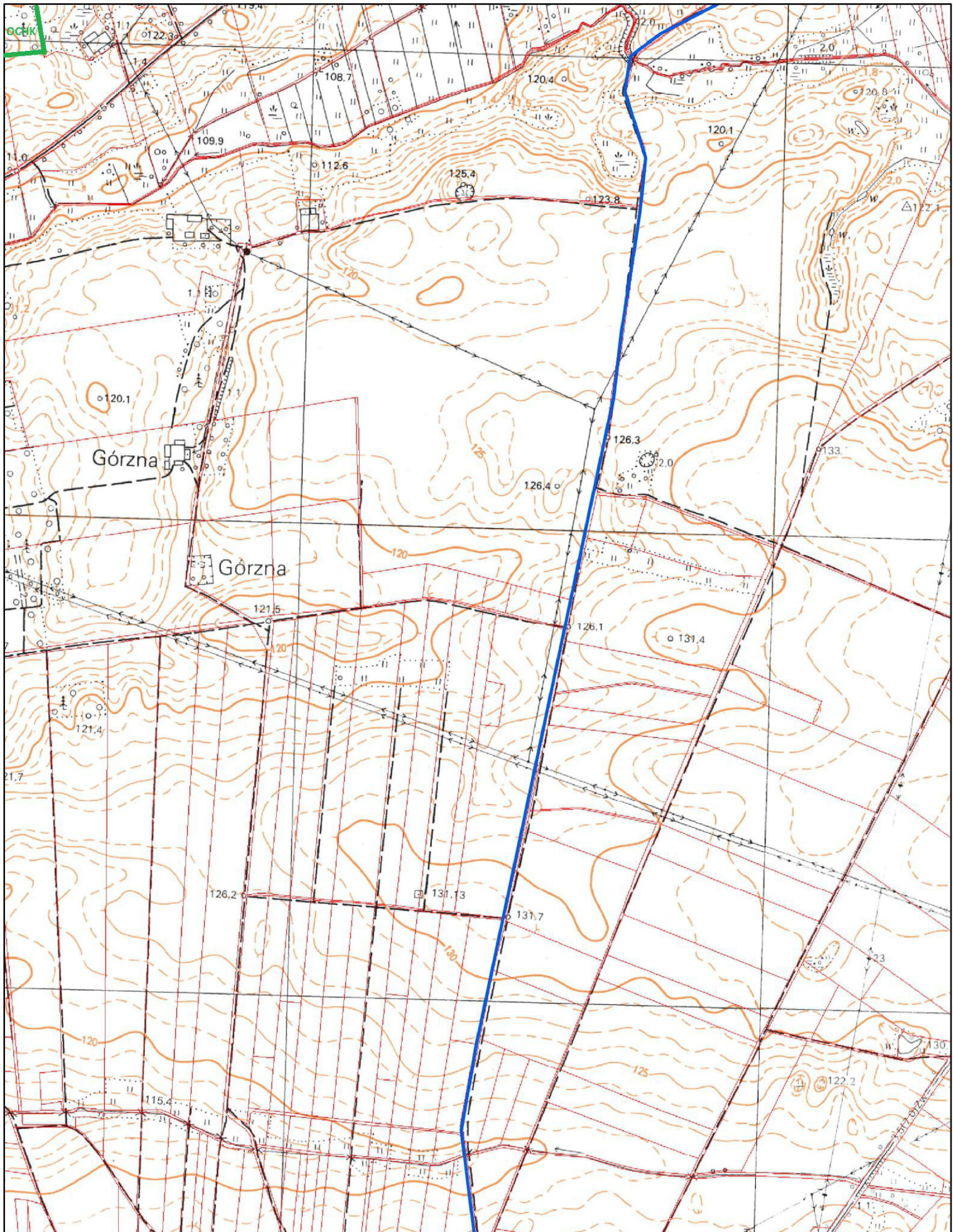


# Obszar i granice aglomeracji Radawnica

1:10 000

0 125 250 m

- granica OCHK
- ujęcia
- obszar aglomeracji
- oczyszczalnia
- rezerwat przyrody



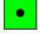



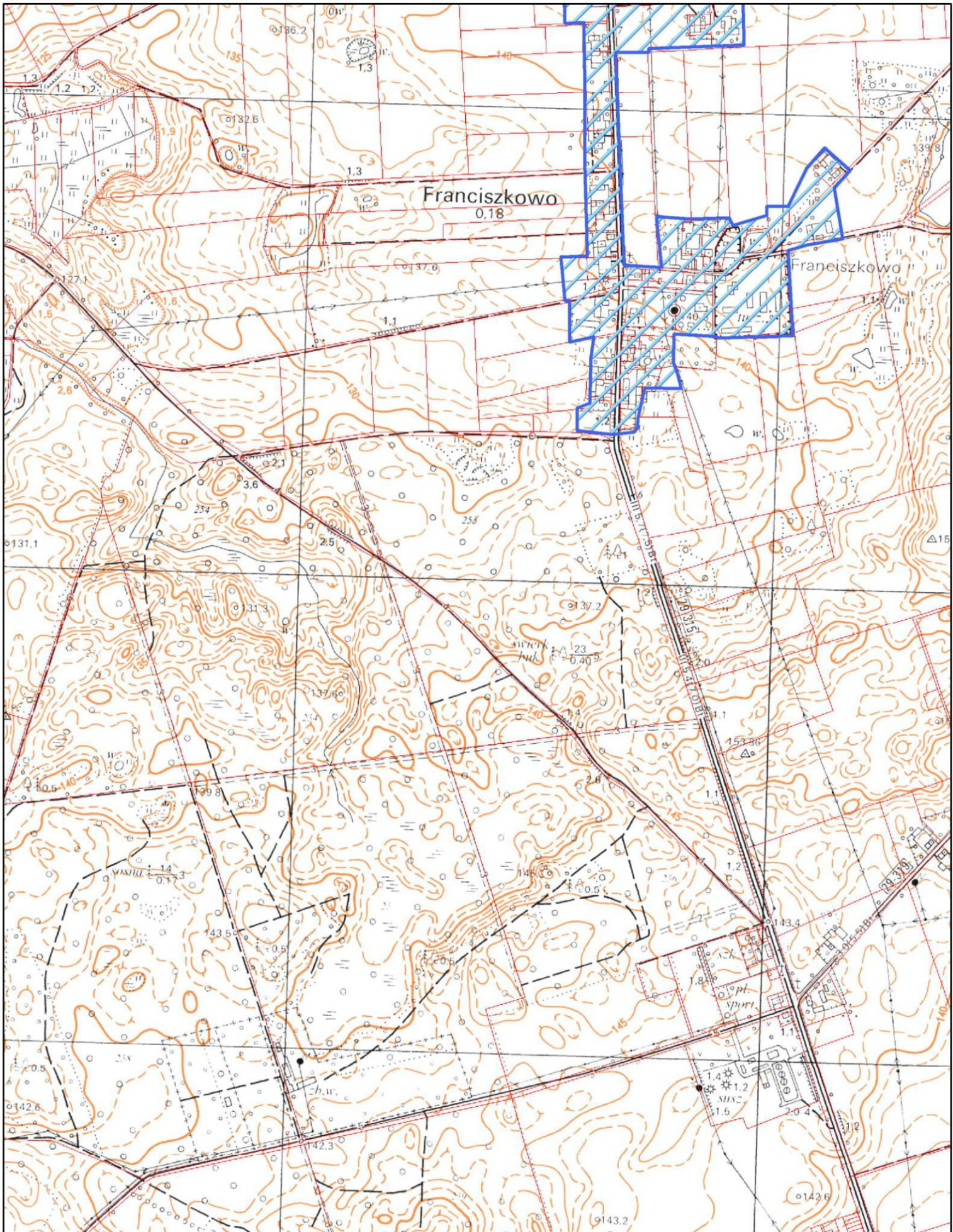


# Obszar i granice aglomeracji Radawnica

1:10 000

0 125 250 m

-  ujęcia
-  obszar aglomeracji
-  oczyszczalnia
-  rezerwat przyrody



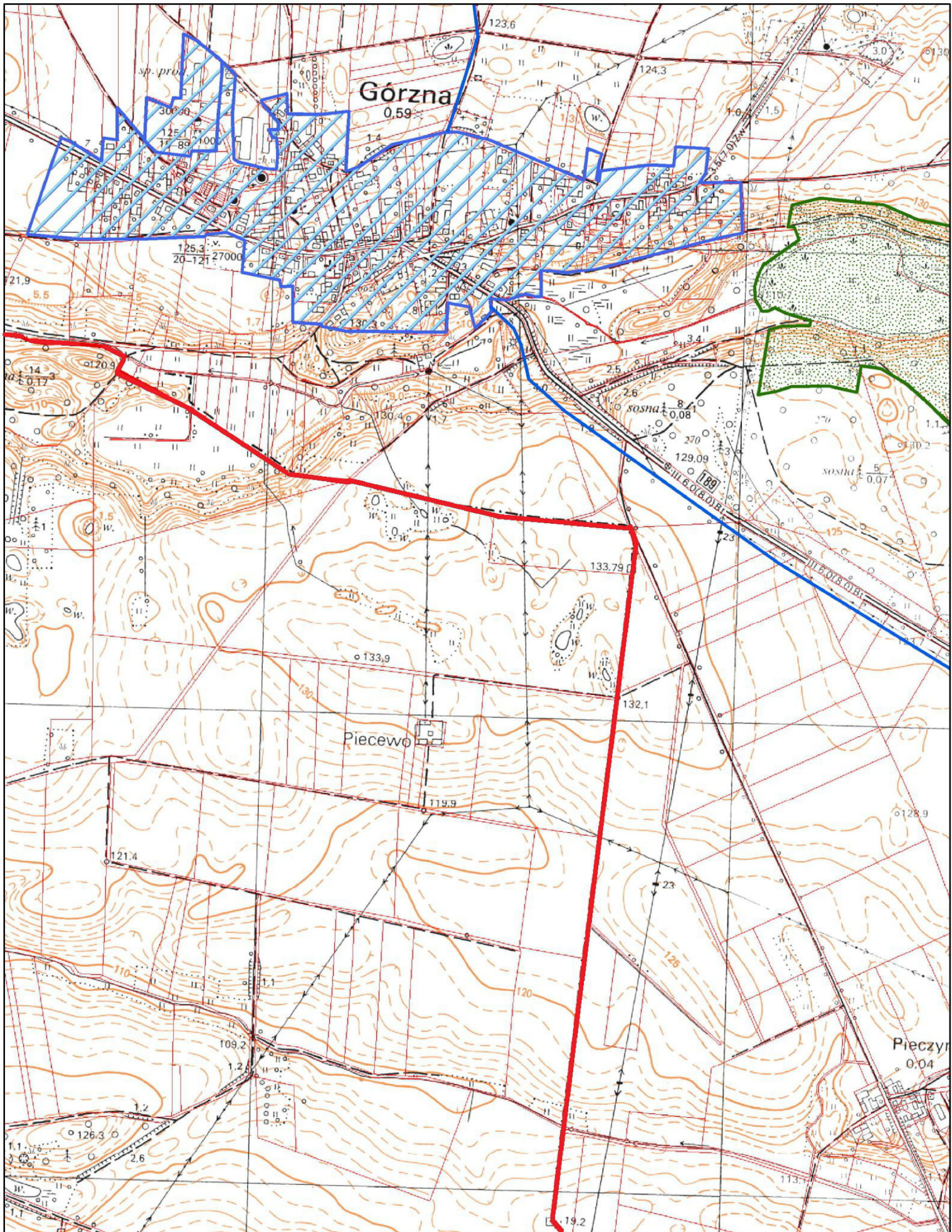


# Obszar i granice aglomeracji Radawnica

1:10 000

0 125 250 m

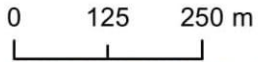
- granica gminy
- ujęcia
- oczyszczalnia
- obszar aglomeracji
- rezerwat przyrody





# Obszar i granice aglomeracji Radawnica

1:10 000



- ujęcia
- oczyszczalnia
- obszar aglomeracji
- rezerwat przyrody

